



Handgefertigter Diamantschmuck...  
...aus unserer Goldschmiede.



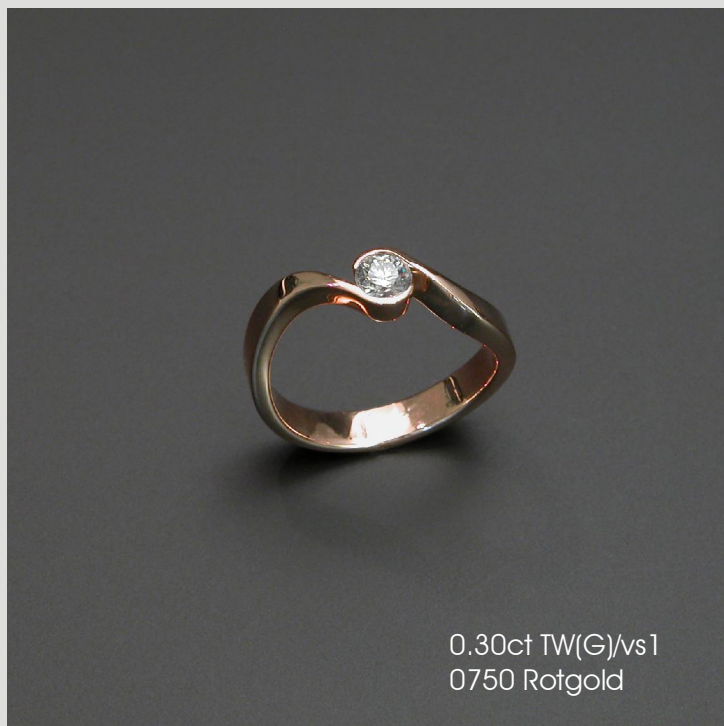
**WIPF**

GOLDSCHMIED  
WIL



Jahrelange Erfahrung ermöglicht es, Unikate zu schaffen, die mit Recht das Label Wipf-Design tragen dürfen. Ein Schmuckstück aus der Goldschmiede Wipf wird Sie viele Jahre begleiten und Ihnen Wert und Beständigkeit vermitteln.

Jürg Wipf



0.30ct TW(G)/vs1  
0750 Rotgold



0.35ct TW(G)/vs1  
0750 Weissgold

Die Steingrösse, sowie die Art der Fassung, bestimmen Sie. Auch die Wahl des Edelmetalls liegt in Ihrer Hand. Ebenso entstehen neuartige Alliance-Ringe, die den Finger ganz mit Brillanten umschliessen.



0.20ct TW(G)/vs1  
0750 Gelbgold

Weltweit beurteilen Experten Diamanten nach einem einheitlichen System:

- Cut (Schliff),
- Carat (Gewicht),
- Colour (Farbe)
- Clarity (Reinheit).

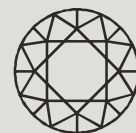
Diese Daten ermöglichen Ihnen den Vergleich und die Wertschätzung der edlen Steine.



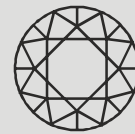
1.22ct TW(G)/vs1  
0750 Weissgold



1.97ct TW(G)/vs1  
0750 Weissgold



**WIPF**  
**GOLDSCHMIED**  
WIL



**WIPF**  
**GOLDSCHMIED**  
WIL

**Handwerk und Design im Zeichen des Goldes**

Ob. Bahnhofstrasse 31, 9500 Wil, Tel: 071 911 14 44

[www.wipf-goldschmied.ch](http://www.wipf-goldschmied.ch), [info@wipf-goldschmied.ch](mailto:info@wipf-goldschmied.ch)