



WIPF
GOLDSCHMIED
WIL

Newsletter N° 05 | 2013

Obere Bahnhofstrasse 31 | 9500 Wil SG | Telefon 071 911 14 44 | www.wipf-goldschmied.ch

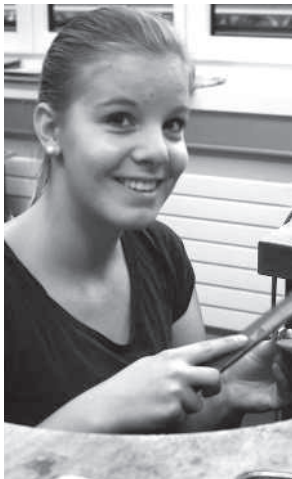
[TOUCH] -

Das variable Ringsystem mit dem Dreh!

Eine Ringschiene in Weiss- Gelb oder Rotgold dient als Basis für die variablen Aufsteckringe des neuen Ringsystems [Touch] und erlauben immer neue Kombinationen. So kann sich die Trägerin mal für einen klassisch-eleganten Look mit Diamanten und mal für eine schlichte Kombination mit verschiedenen Goldfarben entscheiden. Über die Ringschiene lassen sich verschiedene Aufsteckringe schieben. Alles passt perfekt zusammen. Die Ringbasis besteht aus zwei Teilen in drei unterschiedlich breiten Ringschienen - 7, 10 und 13 mm breit. Diese lassen sich spielend einfach zusammen setzen und wieder zusammen schrauben. Passend dazu und im gleichen System bietet sich auch ein Collier in Rochenleder an.



Unsere neuen Lernenden stellen sich vor:



Lucie Schönenberger
Goldschmiedin, 4 Jahre

Motivation:

Ich finde es toll, den Kunden etwas von mir weiter zu geben und zu sehen, dass sie Freude daran haben.

Ziel:

Nach meinem guten Lehrabschluss möchte ich einen Sprachaufenthalt absolvieren. Vielleicht eröffne ich auch ein eigenes Atelier.

Hobby:

Blauring, Guggenmusik, Militärsanitäts-Verein.



Sharon Gmür
Detailhandelsfachfrau, 3 Jahre

Motivation:

Mich motiviert, dass ich durch die Beratung und den Verkauf von Uhren und Schmuck Kunden glücklich machen kann.

Ziel:

Meine Ziele sind, meine Lehre erfolgreich abzuschliessen mit einer Leistung, auf die ich stolz sein kann.

Hobby:

Fotografieren, lesen, schwimmen, Ski fahren, Freunde treffen.

Schmuckgeschenke als Wertschätzung des Partners sind ...

... persönlich

... individuell

... wertbeständig

... unvergänglich

... einzigartig

Übrigens haben wir jeden Dienstag Abendverkauf bis 21 Uhr und nehmen uns viel Zeit für Ihre Wünsche.



WIPF
GOLDSCHMIED
WIL

Obere Bahnhofstrasse 31 | 9500 Wil SG | Telefon 071 911 14 44 | www.wipf-goldschmied.ch

LA GRANDE CLASSIQUE DE LONGINES 100 DIAMONDS

ZEITLOSER STIL UND FUNKELNDE DIAMANTEN



Für den Charme der La Grande Classique de Longines ist vor allem das ultraflache Gehäuse verantwortlich, das bei den neusten Modellen nur gerade 4,60 mm hoch ist. Diese glänzenden Zeitmesser aus Edelstahl, deren Lünette mit 100 funkelnden Diamanten der Qualität Top Wesselton VVS besetzt ist, während zwölf Diamantindexe das Zifferblatt schmücken, sind mit Quarzuhwerken bestückt.

La Grande Classique de Longines 100 Diamonds hat einen Durchmesser von 29 mm. Dank der Geschmeidigkeit ihrer feinen Glieder schmiegen sich die Stahlbänder perfekt der Handgelenkrundung an. Diese Zeitmesser richten sich an Frauen, die zeitlose Eleganz mit einem brillanten Touch zu schätzen wissen.

EXKLUSIVES AUS DER GOLDSCHMIEDE WIPF

Damenring in 0750 Gelbgold
Handgefertigt in unserer Goldschmiede
Sfr. 2'260.--

Ohrcclip in 0750 Gelbgold
Handgefertigt in unserer Goldschmiede
Sfr. 3'970.--



Wussten Sie ...

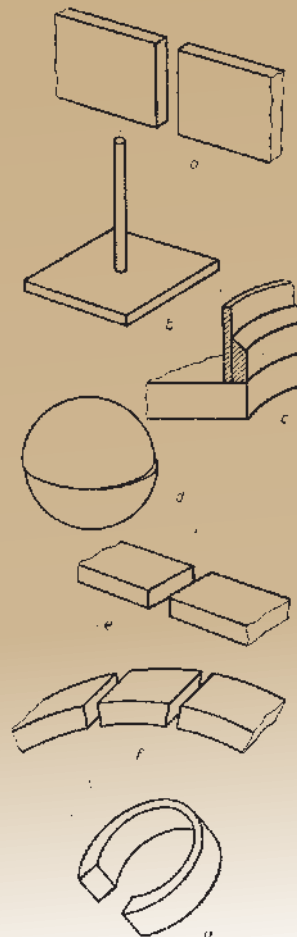
Lotstelle ist nicht Lotstelle.

Für die Festigkeit sind verantwortlich:

- ✓ hochwertige Lote,
- ✓ sauber angepasste Flächen,
- ✓ grösstmögliche Verbindungsflächen,
- ✓ richtige Verarbeitungstemperatur,
- ✓ saubere Nachbearbeitung.

Wird alles berücksichtigt ist die Lotstelle unsichtbar und dauerhaft.

Schlechte Lotstelle



Gute Lotstelle

